

INVENTAIRE ARCHEOLOGIQUE DE L'AIRE
D'ETUDE DU VILLAGE DE QUAQTAQ,
NOUVEAU-QUEBEC. REFECTION DES
INFRASTRUCTURES AEROPORTUAIRES

TOME 3: PHOTOGRAPHIES

PRESENTE AU:

SERVICE DE L'ENVIRONNEMENT
MINISTERE DES TRANSPORTS DU QUEBEC

PAR:

L'INSTITUT CULTUREL AVATAQ INC

AVRIL 1990

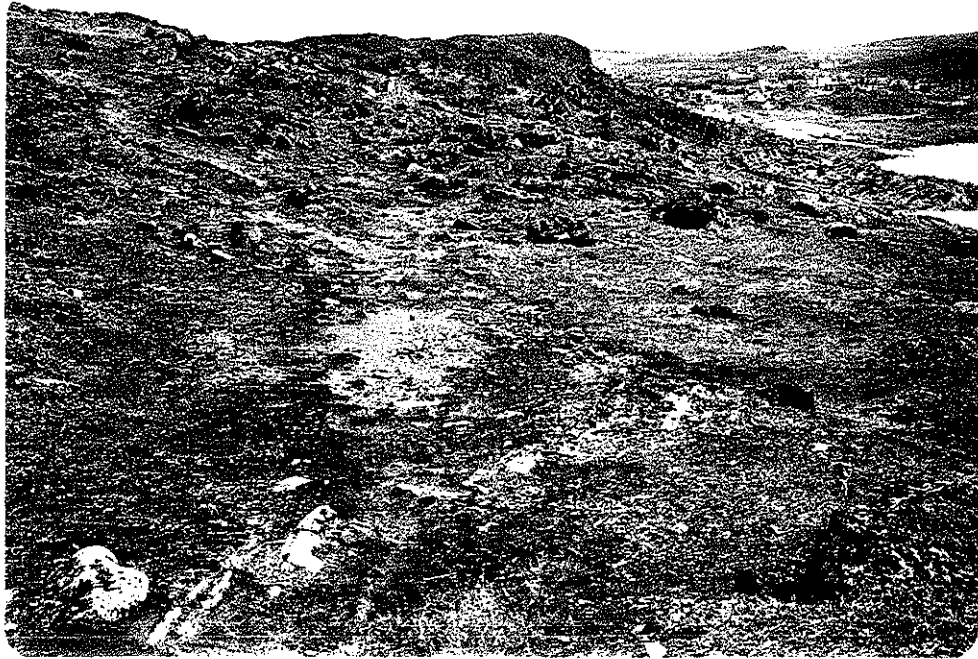


Photo 1. Site JgEj-1, secteur sud, vers le sud. L'aire de collecte 1 est à l'avant plan de la photographie.



Photo 2. Site JgEj-1, secteur nord, vers le nord. L'aire de collecte 2 est à l'avant plan de la photographie.



Photo 3. JgEj-3, vue générale de l'aire B, vers le nord nord-est.

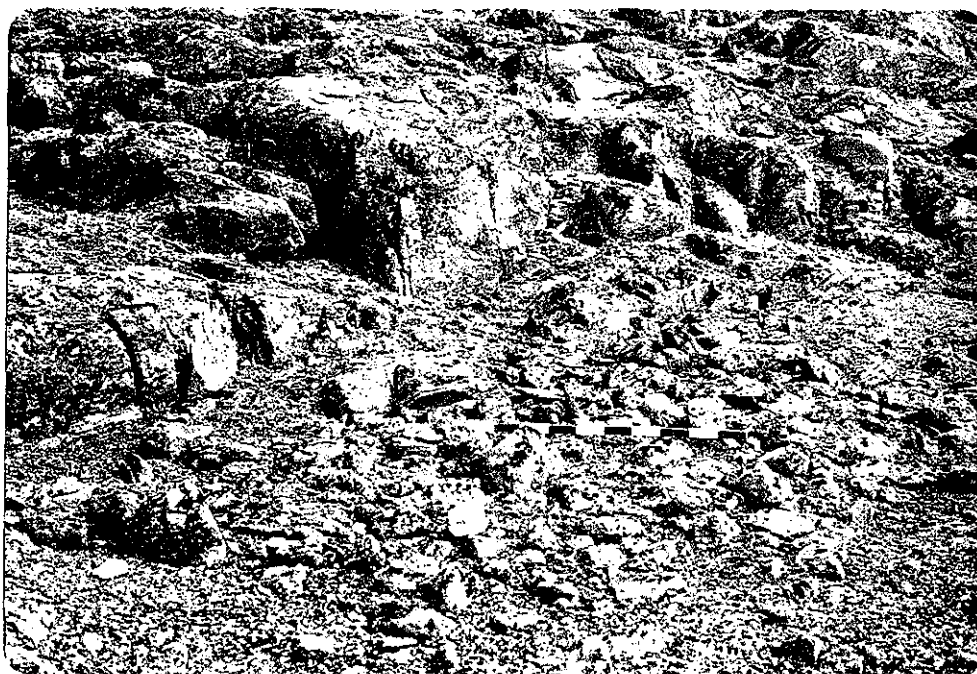


Photo 4. JgEj-4, structure 1 vers le sud-est. L'échelle est située au centre approximatif de la structure.



Photo 5. JgEj-4, structure 2 vers le sud-est. L'échelle est située au centre approximatif de la structure.



Photo 6. JgEj-5, structure 3 vers l'est sud-est.

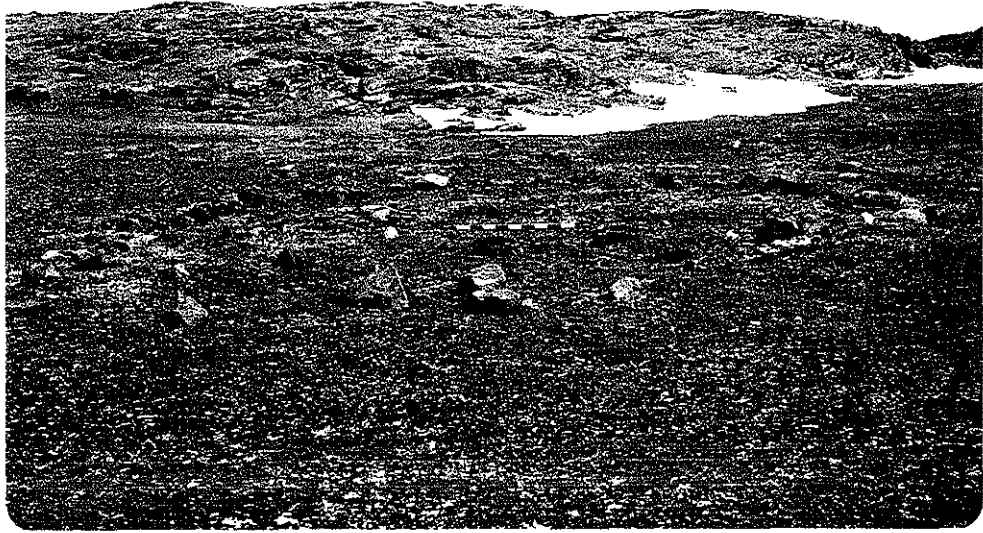


Photo 7. JgEj-5, structure 4 vers le sud-est.



Photo 8. JgEj-6, structure 3 vers le nord.

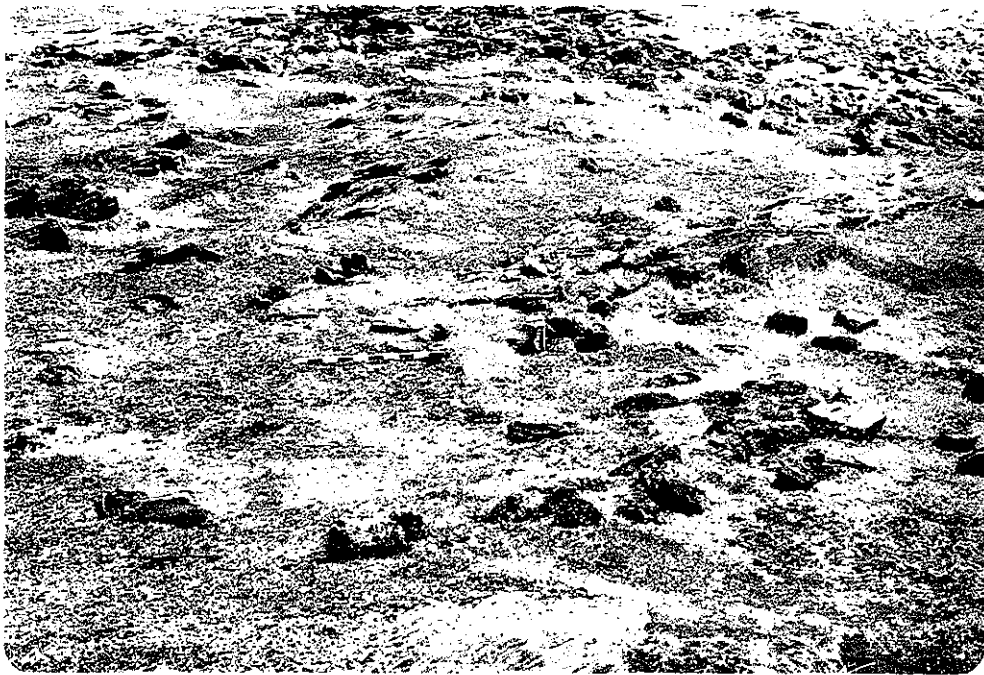


Photo 9. JgEj-6, structure 4 vers le sud.

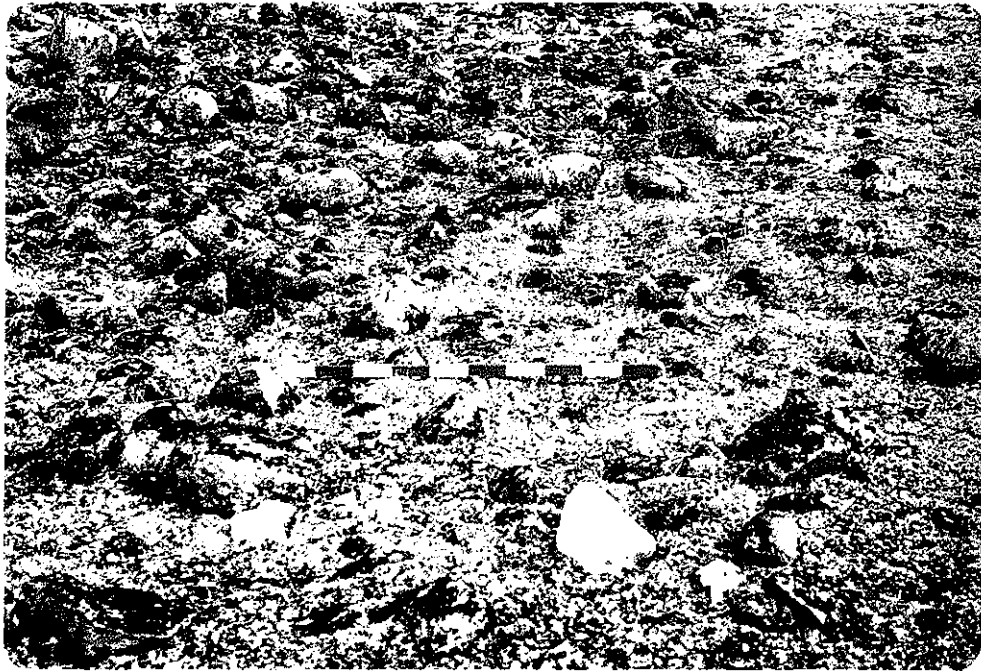


Photo 10. JgEj-7, structure 1 vers le nord.



Photo 11. JgEj-7, structure 8 vers l'est.



Photo 12. JgEj-7, concentration de vestiges lithiques 2.



Photo 13. JgEj-8, structure 1 vers le nord.

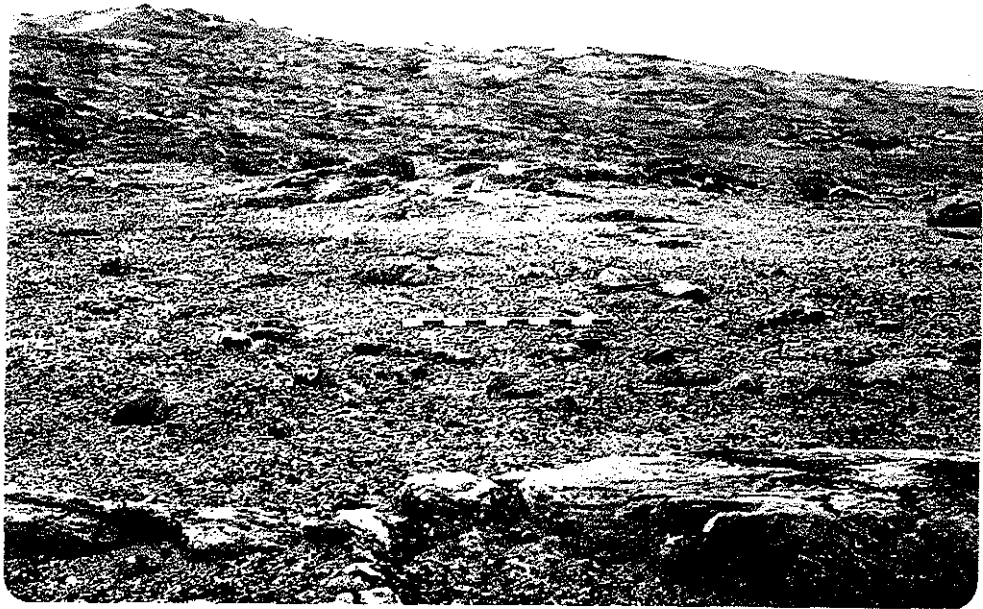


Photo 14. JgEj-8, structure 11 vers le nord-ouest.

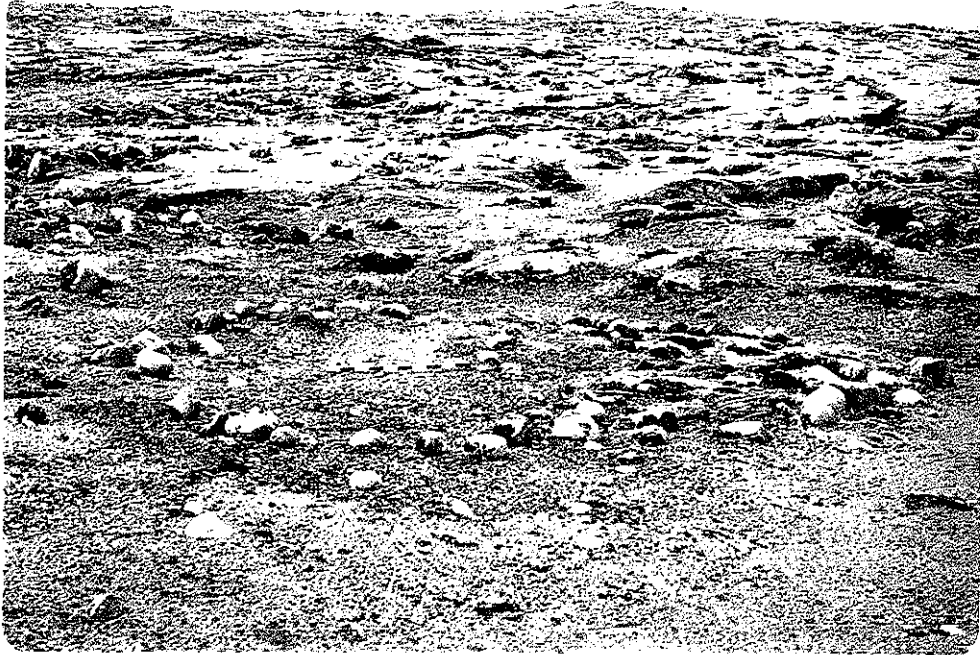


Photo 15. JgEj-8, structure 12 vers le nord-ouest.



Photo 16. JgEj-9, structure 1 vers le sud.

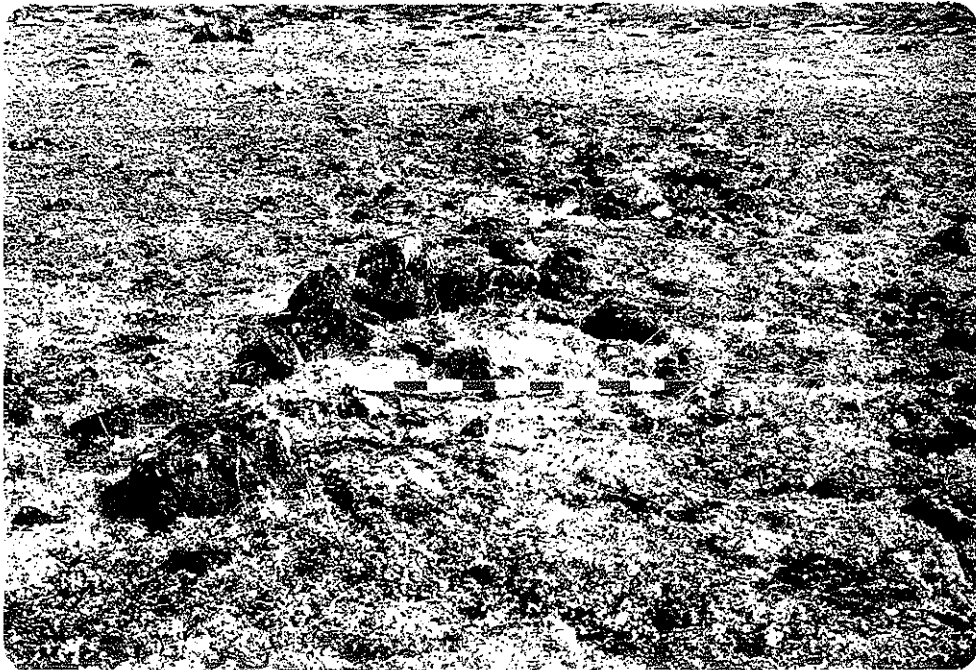


Photo 17. JgEj-9, aménagement particulier I (affût), vers l'est sud-est.

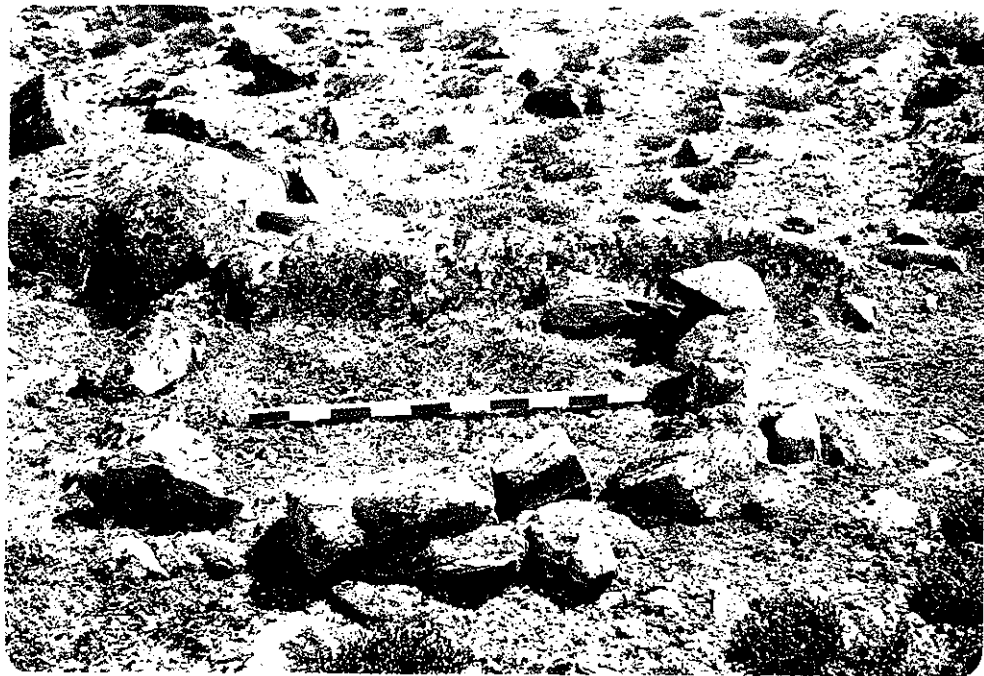


Photo 18. JgEj-10, structure 1 vers le sud.

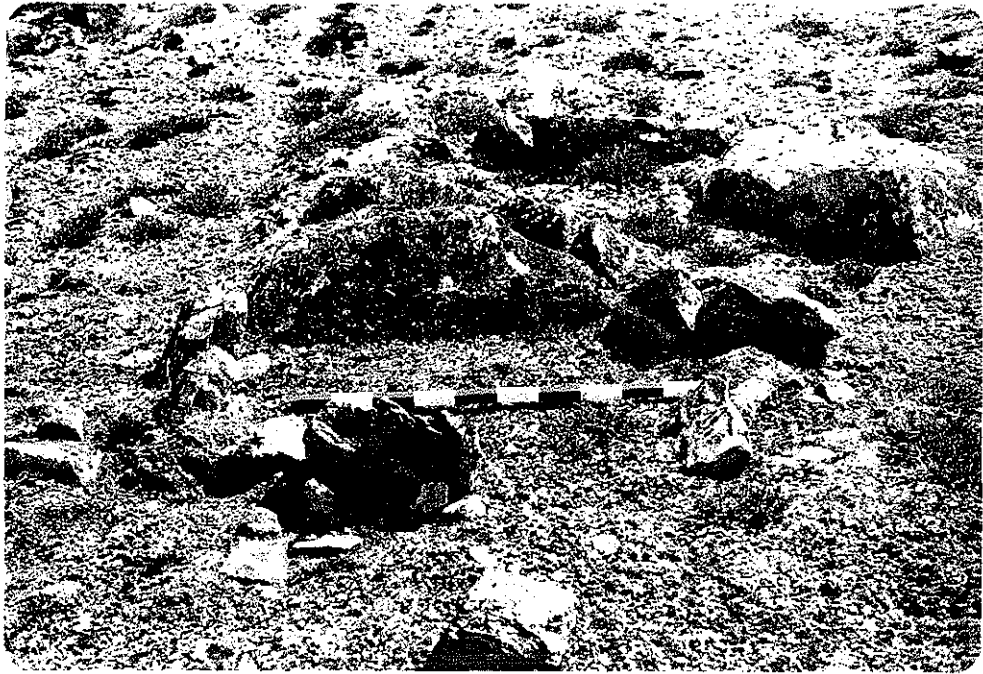


Photo 19. JgEj-10, structure 2 vers le sud.



Photo 20. JgEj-11, vue générale du site vers le sud.



Photo 21. JgEj-11, structure 1 vers le sud-est.

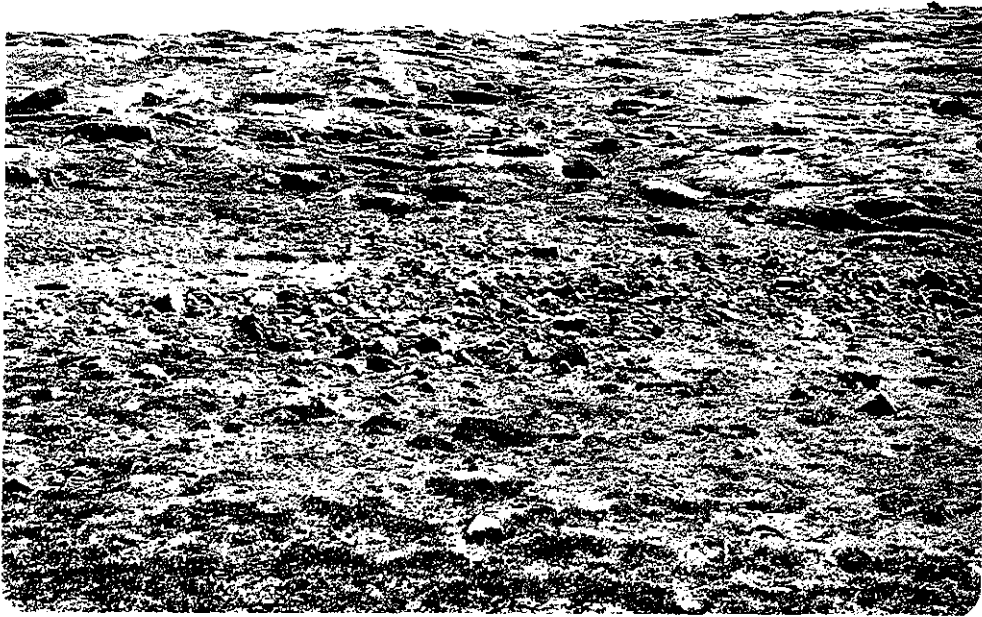


Photo 22. JgEj-11, champ de blocs localisé dans la partie sud du site, vers le sud-est. L'échelle est située dans la structure 12.

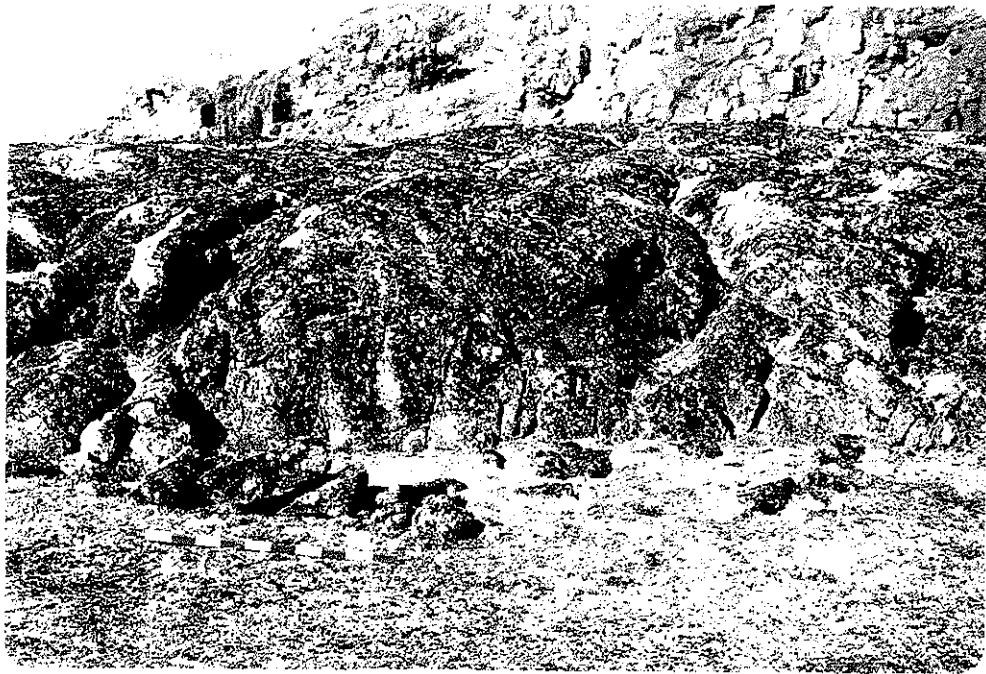


Photo 23. JgEj-12, structure 2 vers l'est.



Photo 24. JgEj-12, structure 5 vers l'ouest.



Photo 25. JgEj-13, structure 1 vers le nord-ouest.



Photo 26. JgEj-13, aménagement particulier I (cache), vers le nord-est.



Photo 27. JgEj-14, structure 2 vers le sud-est.

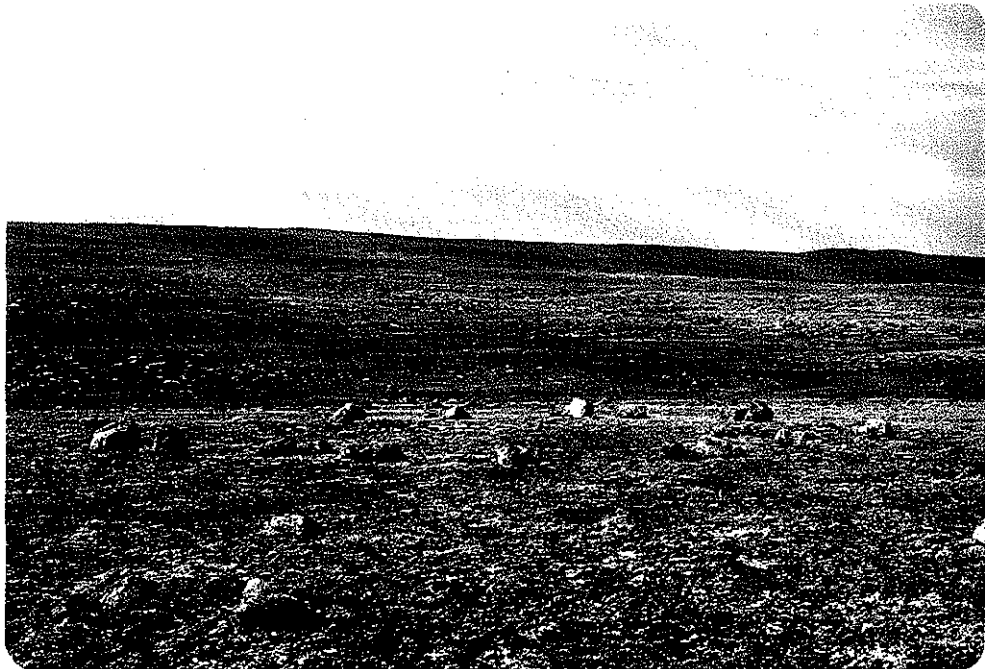


Photo 28. JgEj-14, structure 5 vers l'ouest.



Photo 29. JgEj-15, vue générale du site, vers le nord-est. Les extrémités de la clôture à caribou sont correspondent à la position des deux personnes surs la photographie.

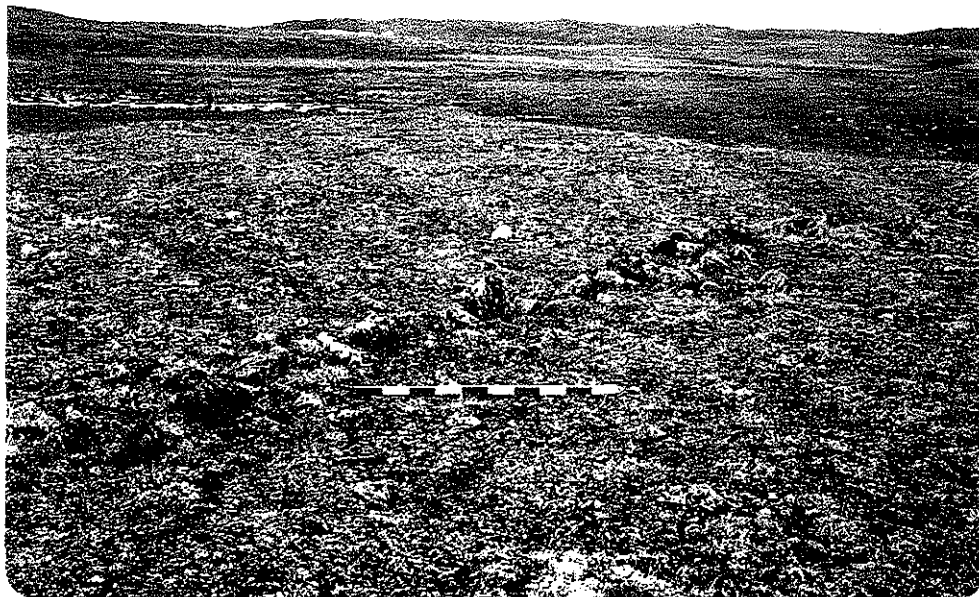


Photo 30. JgEj-15, aménagement particulier I (clôture à caribous), vers le sud-est.

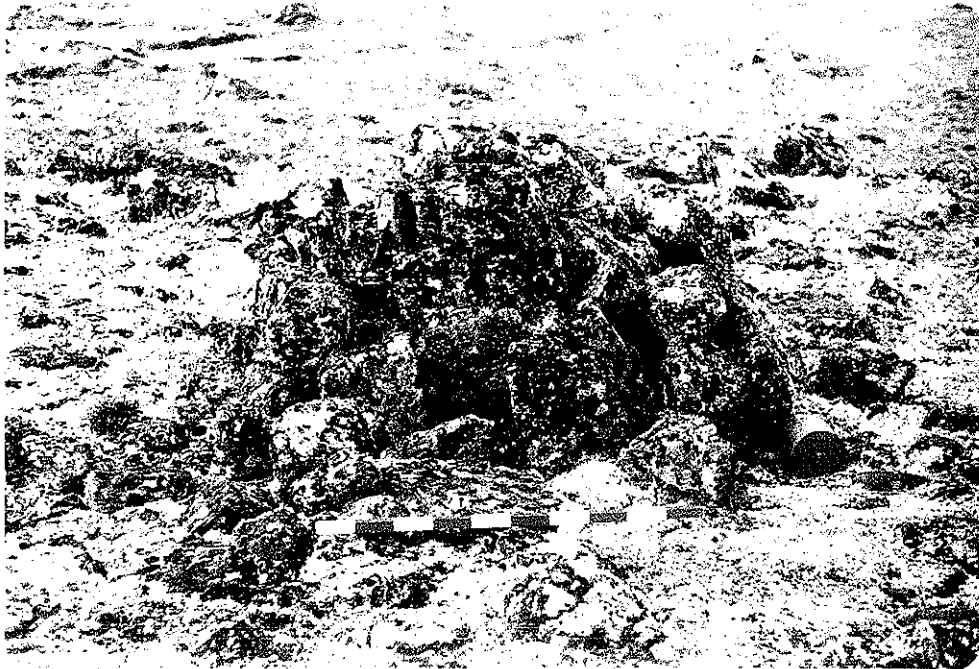


Photo 31. JgEj-16, piège à loup vers le nord. L'entrée du piège correspond à la grosse dalle redressée.

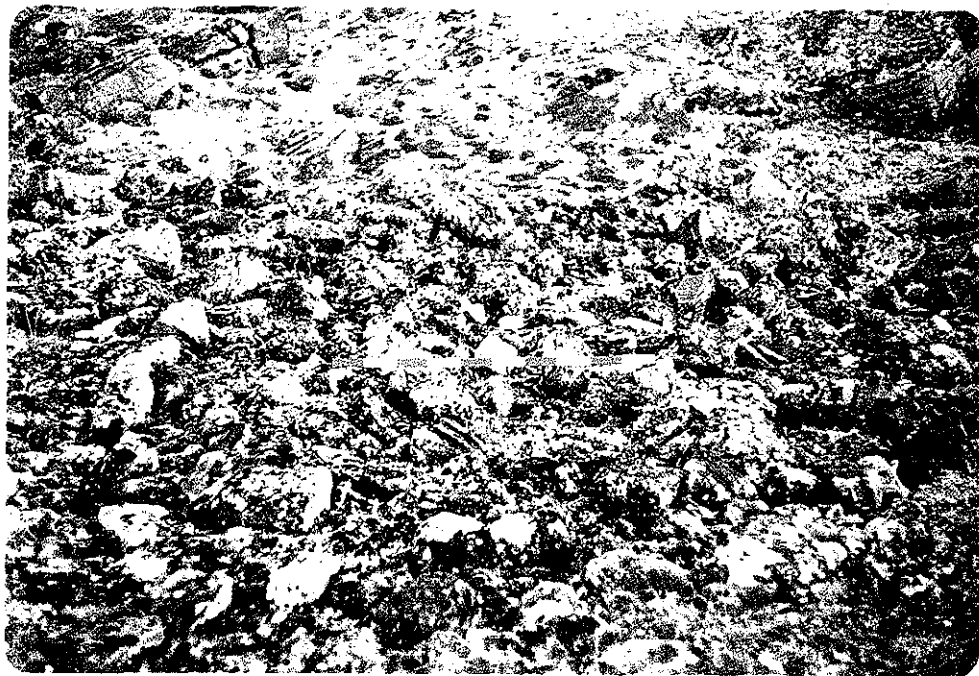


Photo 32. JgEj-16, structure 1 vers le sud.

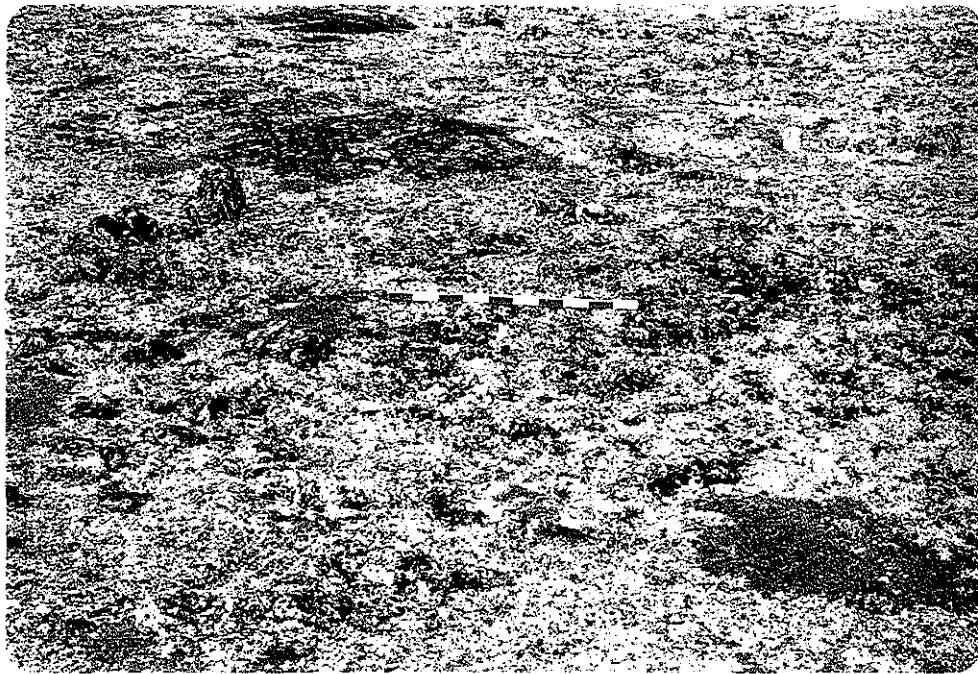


Photo 33. JgEj-17, structure 5 vers l'est.

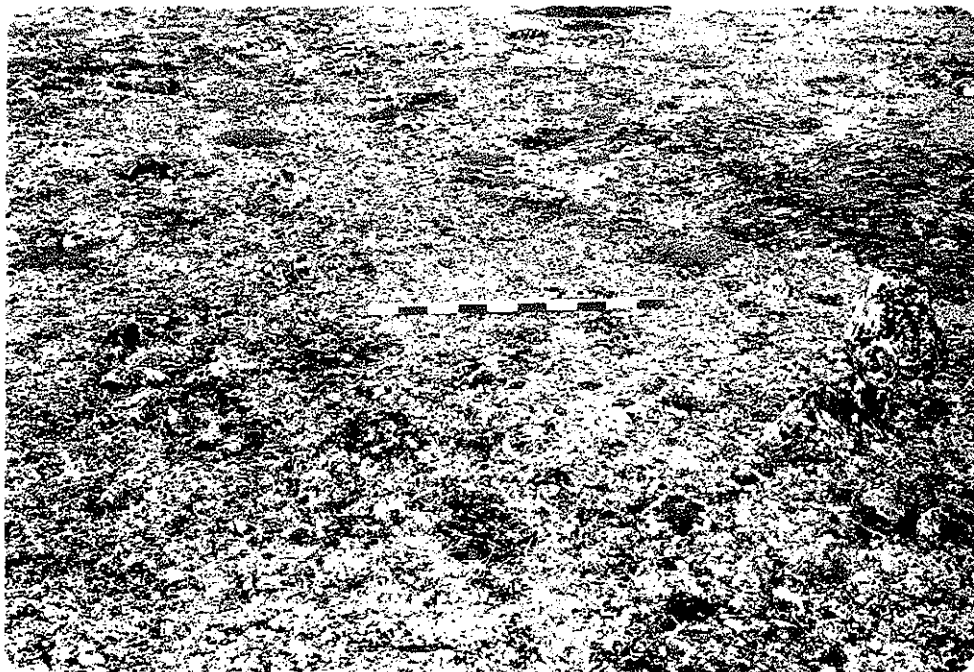


Photo 34. JgEj-17, structure 10, vers l'est.



Photo 35. JgEj-17, structure 14 vers l'est.



Photo 36. JgEj-18, structure 1 vers le nord nord-est.

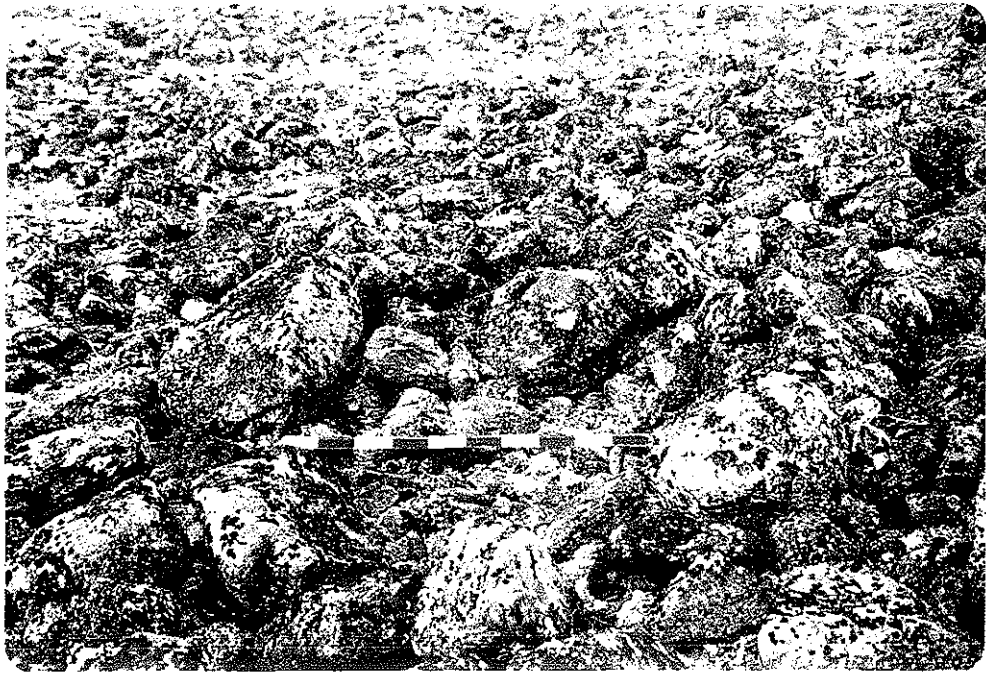


Photo 37. JgEj-18, aménagement particulier VIII (fosse d'entreposage), vers le nord-ouest.

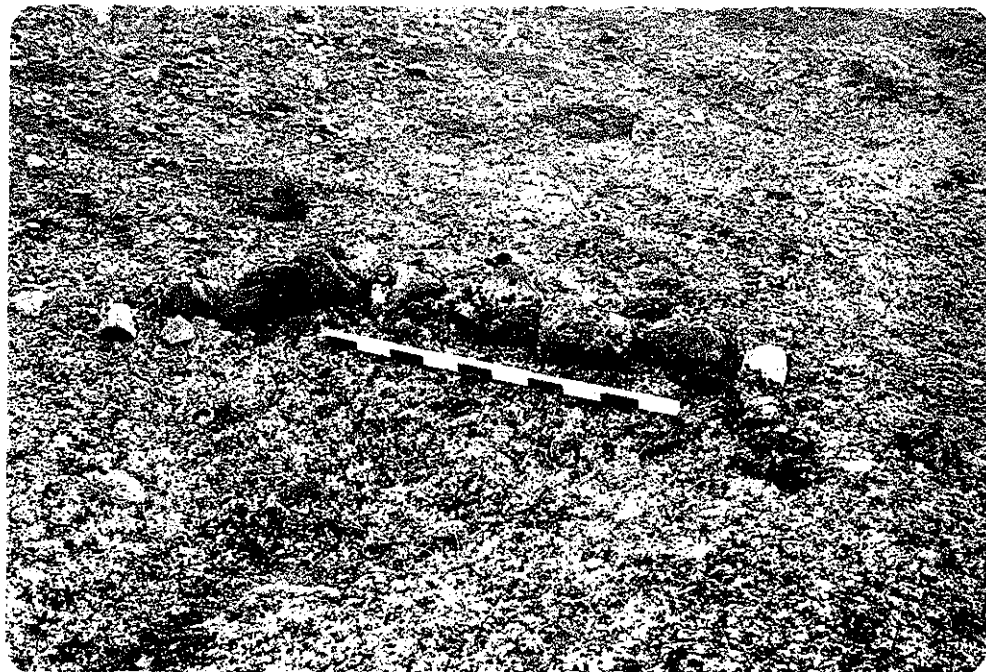


Photo 38. JgEj-18, aménagement particulier XII (affût), vers le sud.

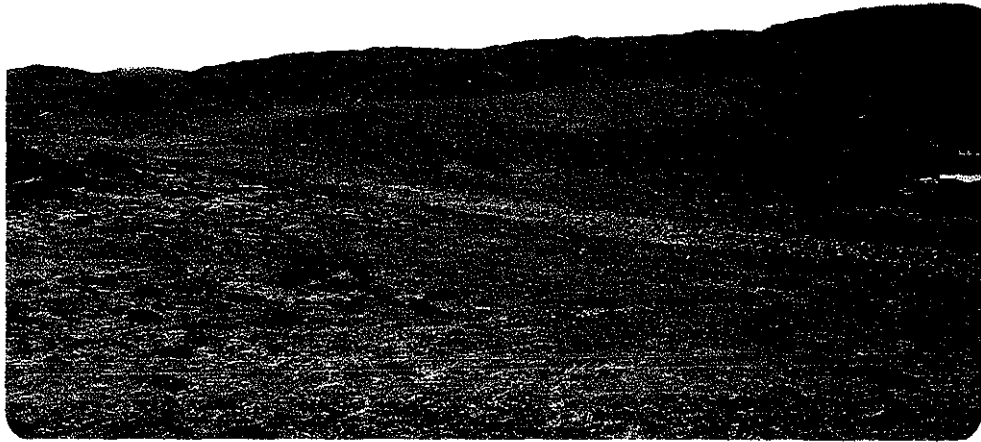


Photo 39. Vue générale du site JgEj-19, vers le nord-ouest.



Photo 40. JgEj-20, structure 3 vers le nord-ouest.

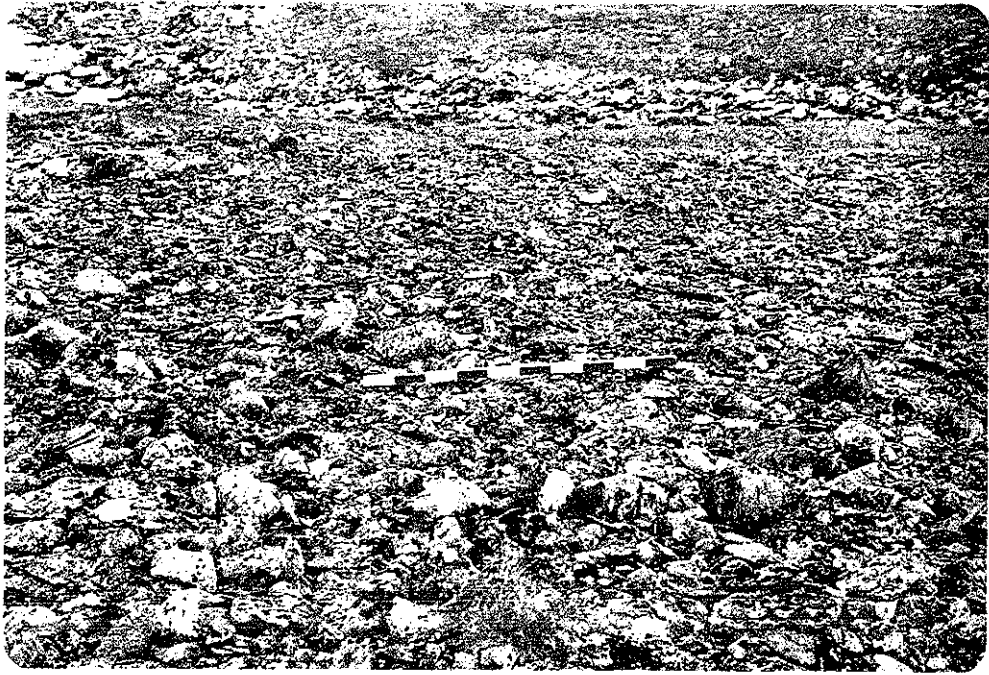


Photo 41. JgEj-20, structure 4 vers le nord.



Photo 42. JgEj-21, structure 3 vers le sud sud-est.

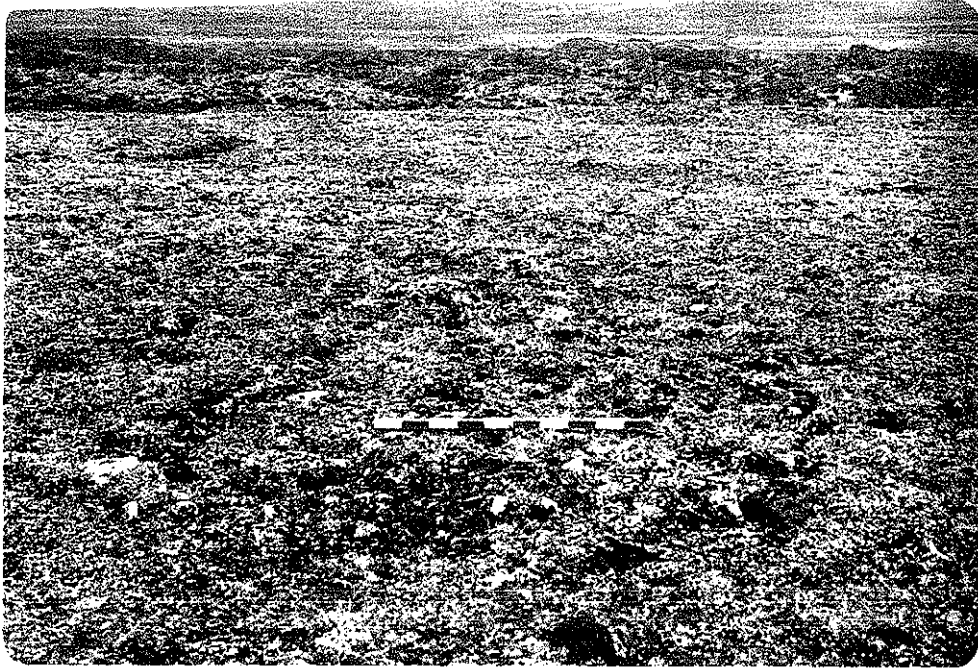


Photo 43. JgEj-21, structure 13 vers le ouest sud-ouest.



Photo 44. JgEj-21, structure 14 vers le nord-ouest.



Photo 45. JgEj-22, structure 1 vers le nord-ouest.



Photo 46. JgEj-22, structure 4 vers le sud.

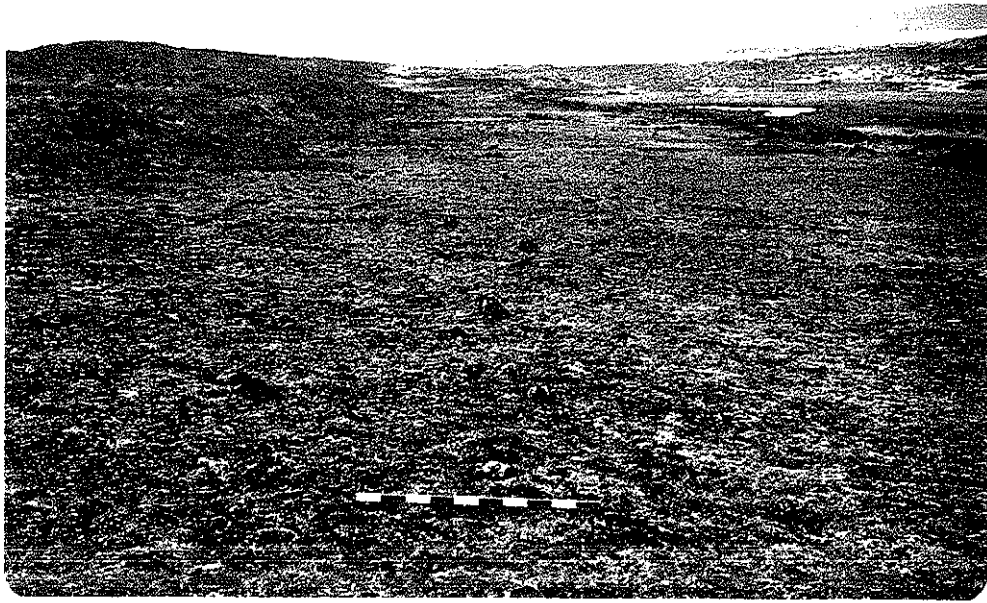


Photo 47. Vue générale du site JgEj-23, vers le nord. L'échelle est située à l'intérieur de la structure 6.

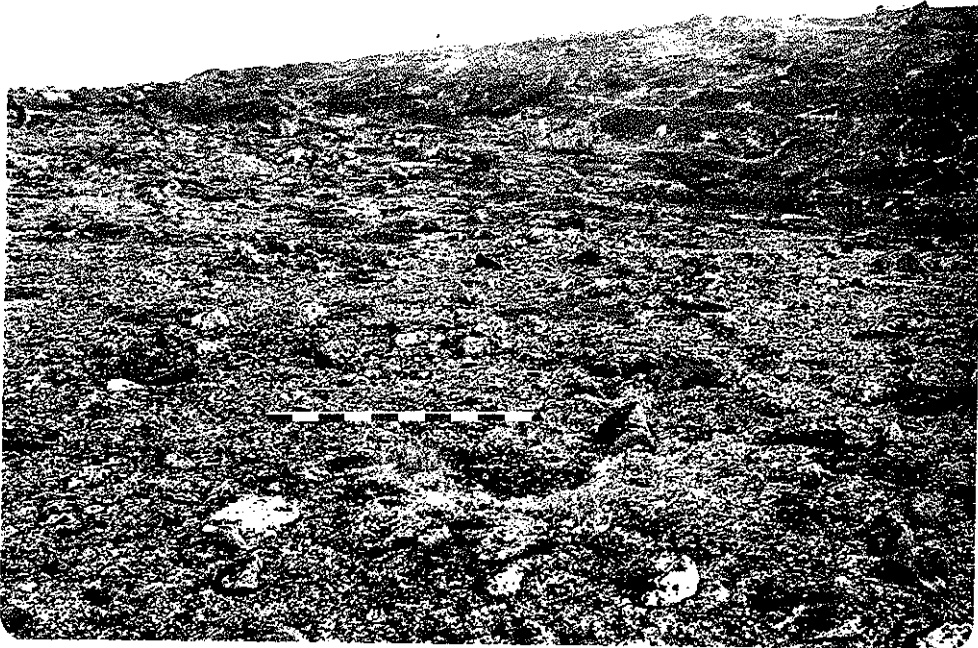


Photo 48. JgEj-23, structure 12 vers le sud-ouest.



Photo 49. JgEj-23, structure 20 vers l'ouest.



Photo 50. JgEj-24, structure 1 vers le sud.

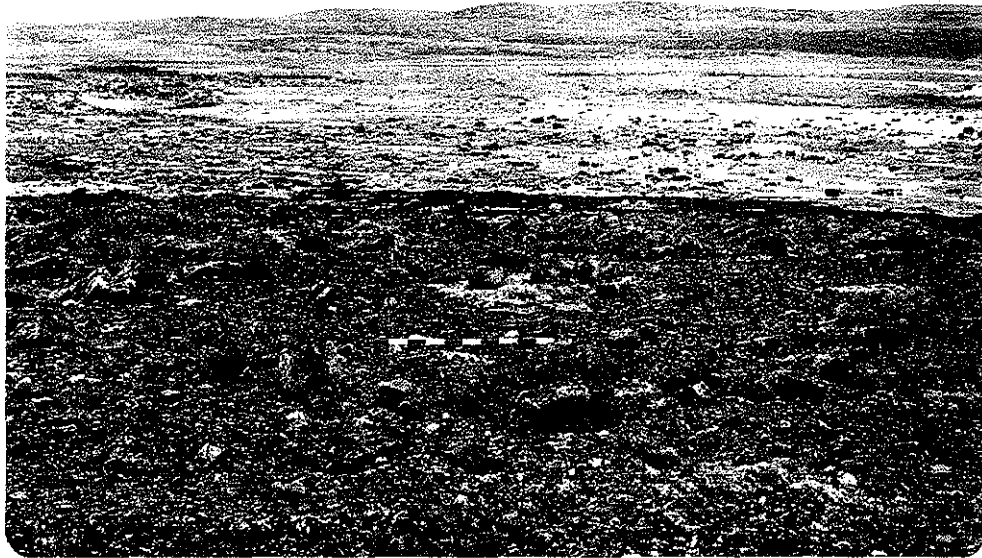


Photo 51. JgEj-24, structure 4 vers le sud sud-ouest.



Photo 52. Vue générale du site JgEj-26, vers le sud sud-est.

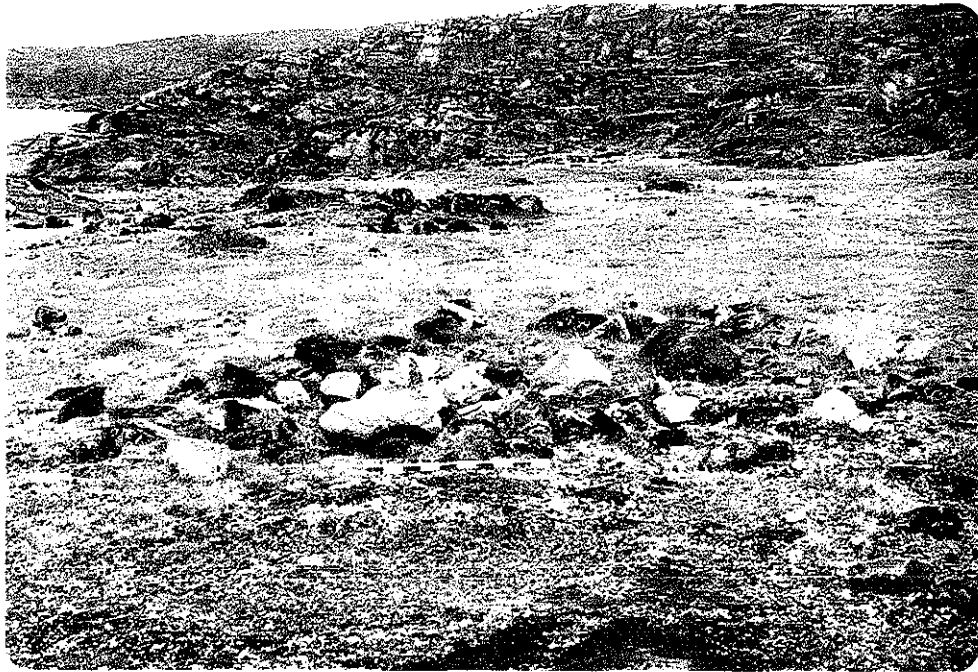


Photo 53. JgEj-29, structure 24 vers le nord-est.

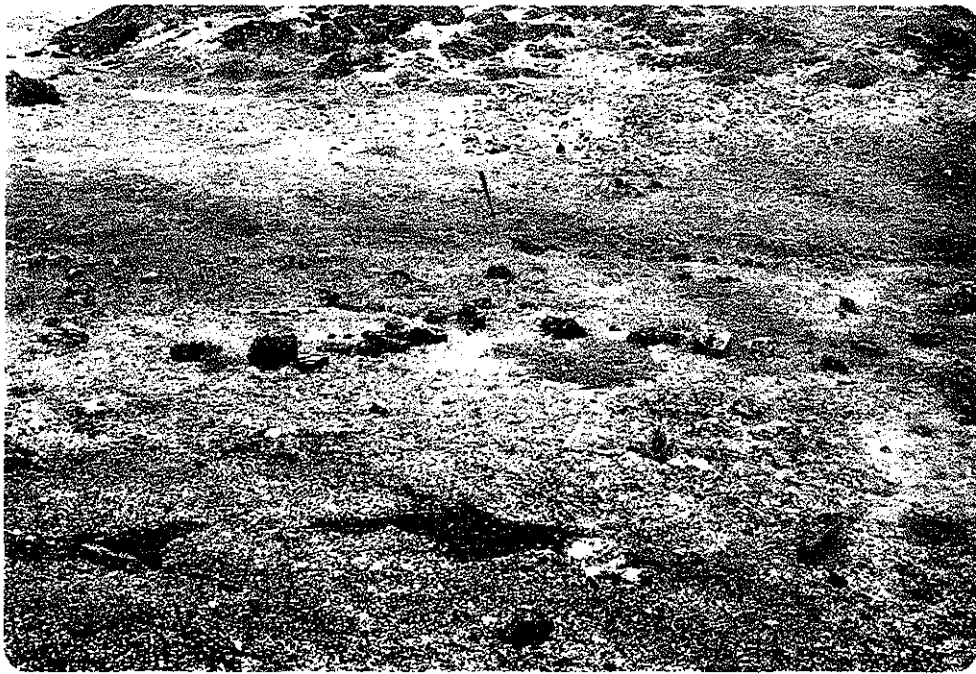


Photo 54. JgEj-29, structures 25 et 26 vers l'ouest.

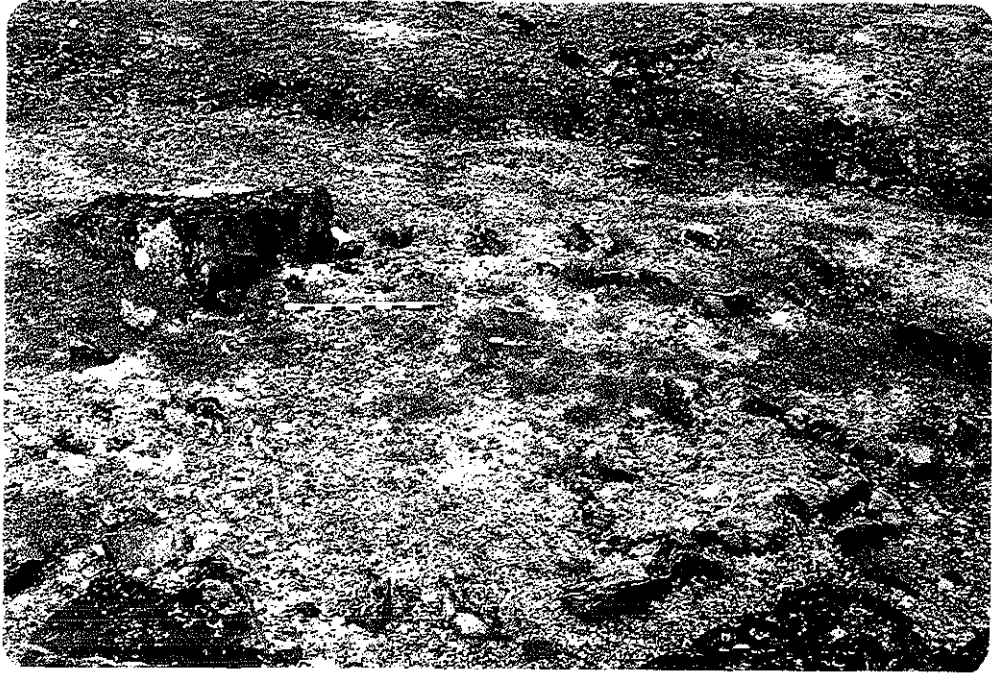


Photo 55. JgEj-29, structure 29 vers l'ouest.



Photo 56. Vue générale du site JgEj-30, vers le nord.

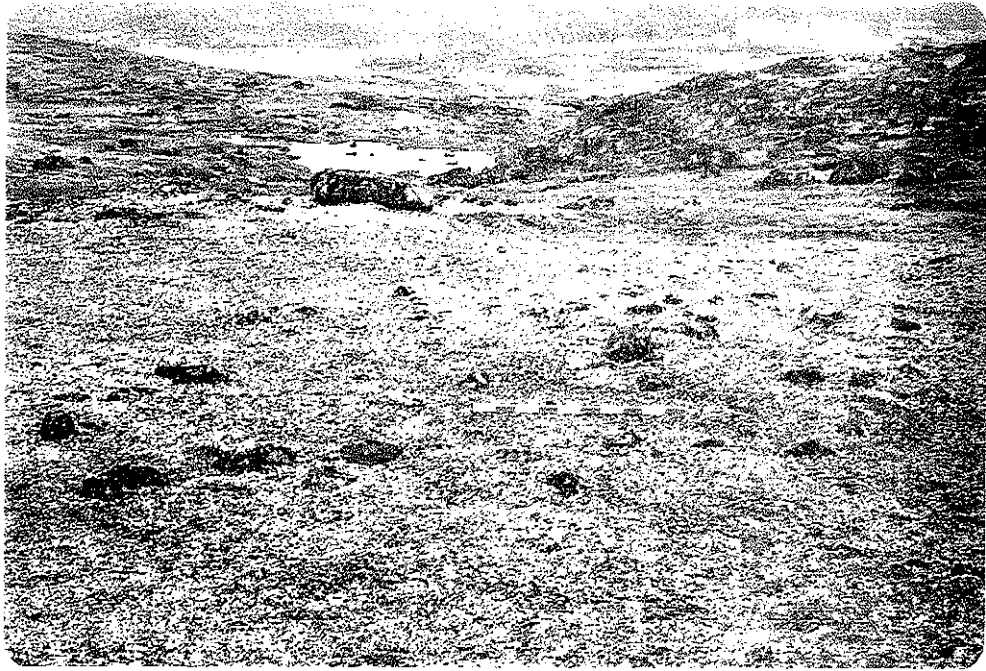


Photo 57. JgEj-30, structure 3 vers l'est.



Photo 58. JgEj-30, structure 5 vers l'est.



Photo 59. Vue générale du site JgEj-31, vers le nord-ouest.



Photo 60. JgEj-31, structure 6 vers le nord.

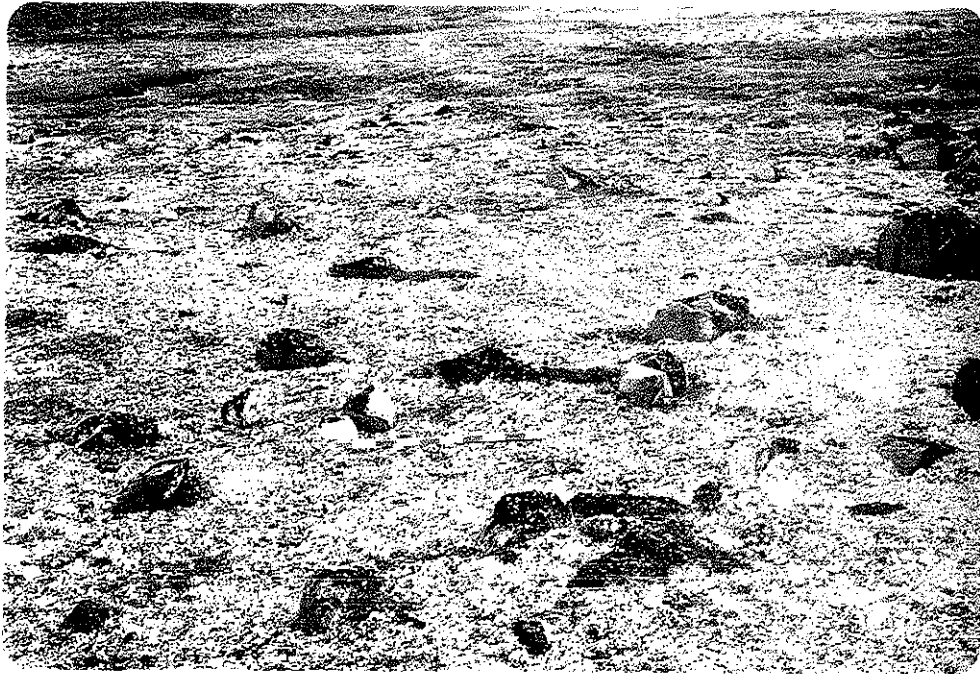


Photo 61. JgEj-32, structure 2 vers l'est.



Photo 62. JgEj-32, structure 3 vers l'ouest.

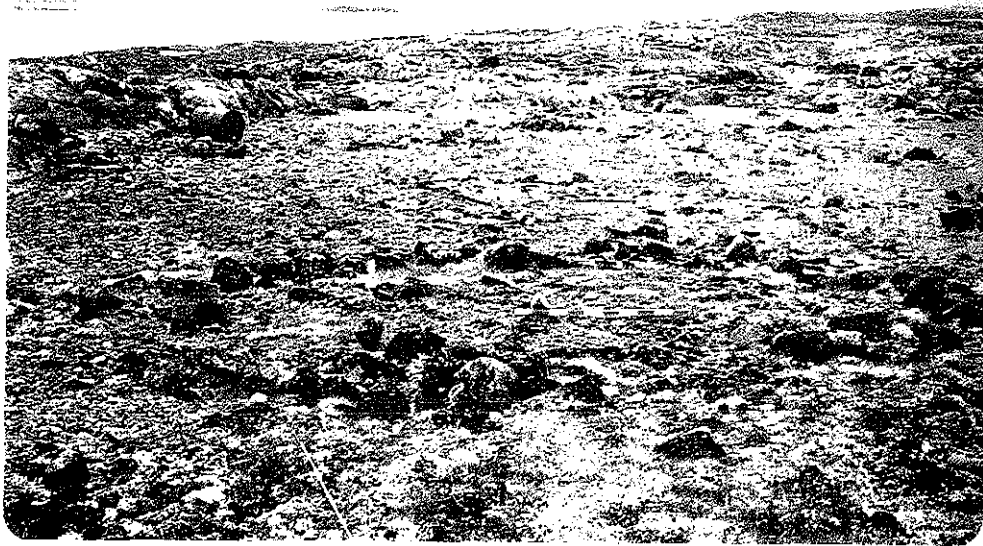


Photo 63. JgEj-33, structure 1 vers le nord-ouest.

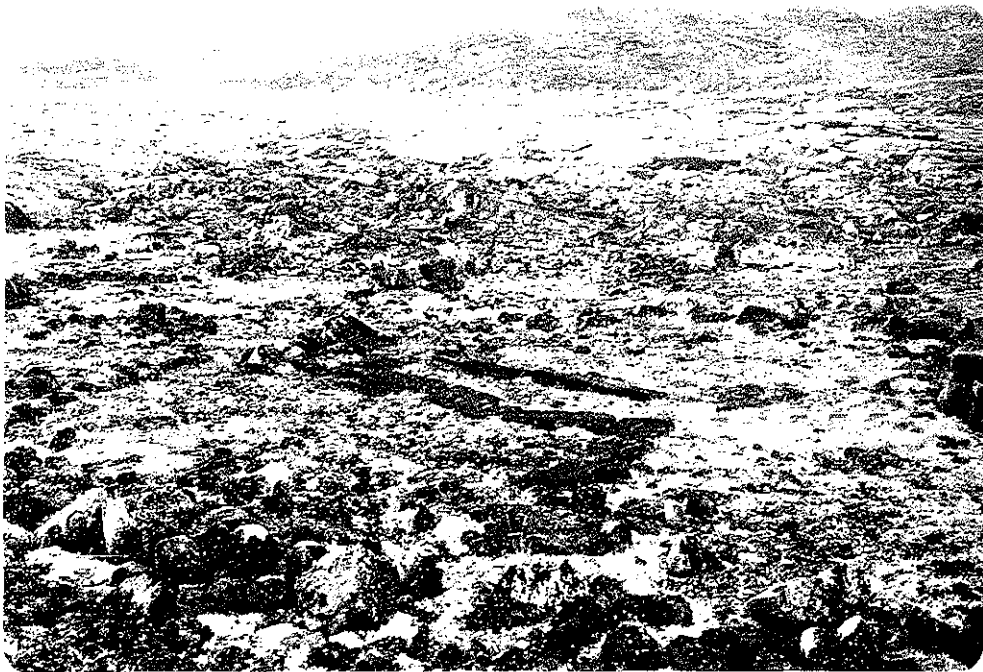


Photo 64. JgEj-33, structure 2, vue des plate-formes, vers le nord-est.

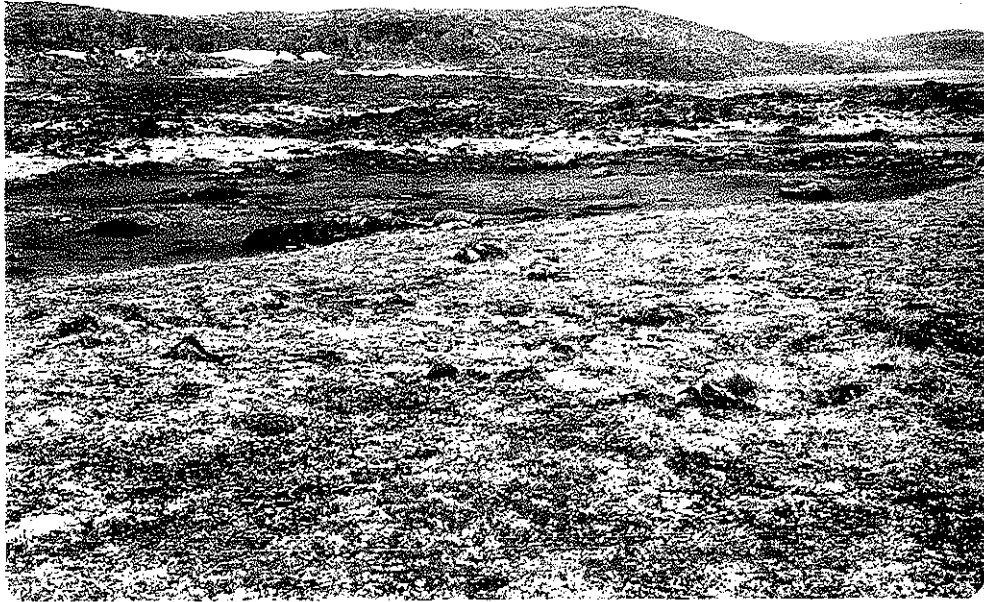


Photo 65. JgEj-34, structure 1 vers le sud-est.



Photo 66. JgEj-34, structures 3 et 4 vers le sud sud-est.

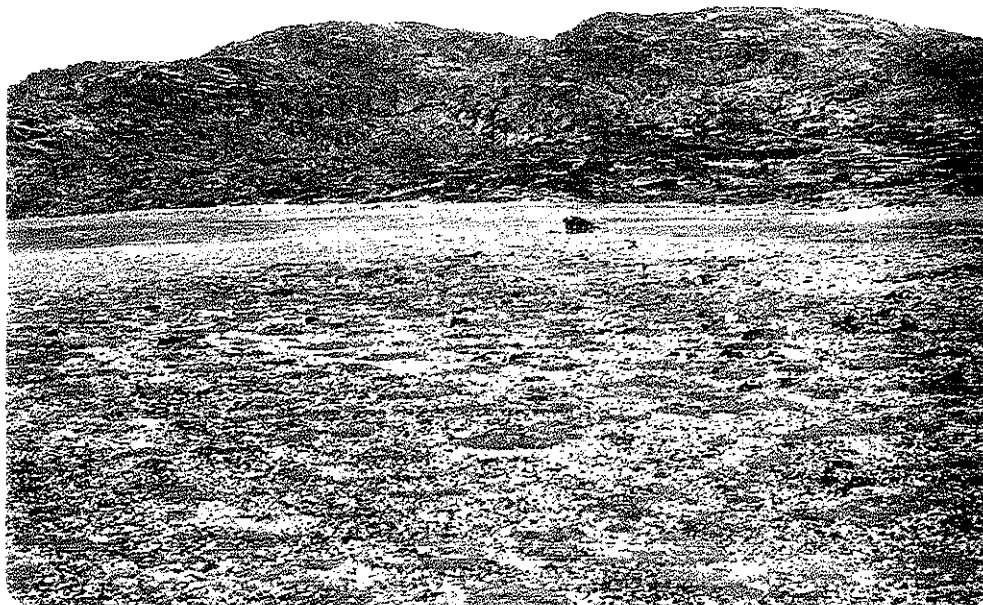


Photo 67. Vue générale du site JgEj-35, vers le nord nord-est. Notez la déflation.



Photo 68. JgEj-36, structure 2 vers le sud-est.

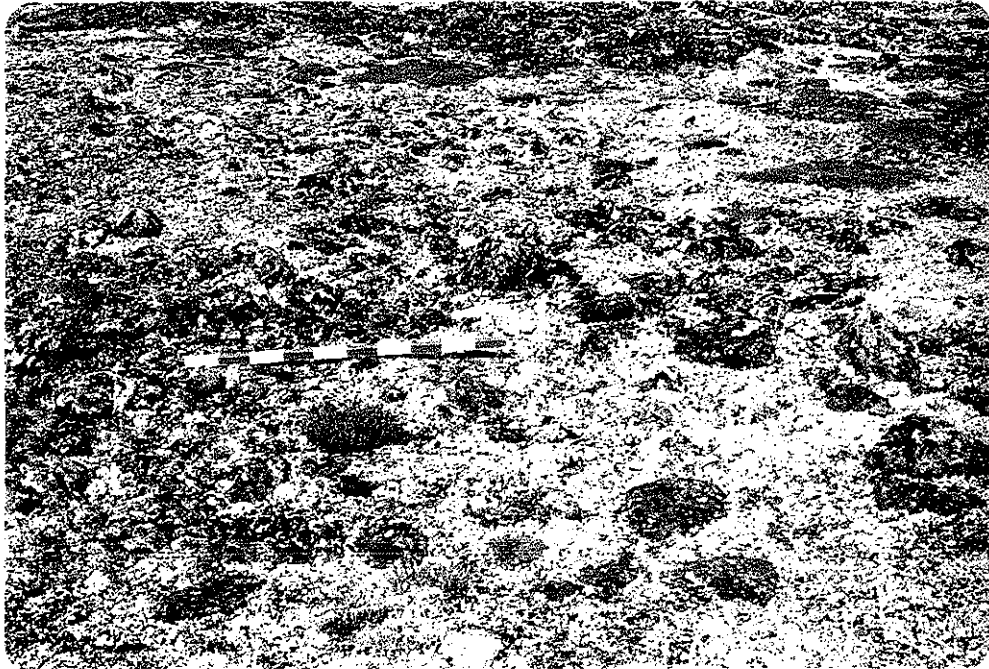


Photo 69. JgEj-36, structure 8 vers le sud-est.



Photo 70. JgEj-37, structure 1 vers le nord.



Photo 71. JgEj-37, structure 2 vers le nord.



Photo 72. JgEj-38, structure 1 vers l'ouest.

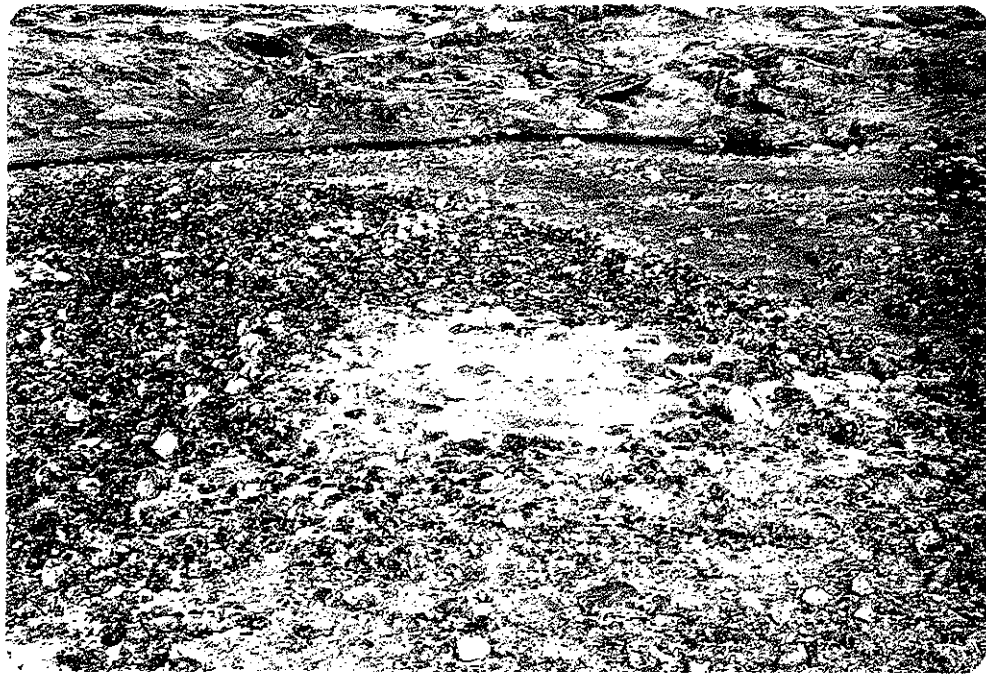


Photo 73. JgEj-38, structure 4 vers l'est.

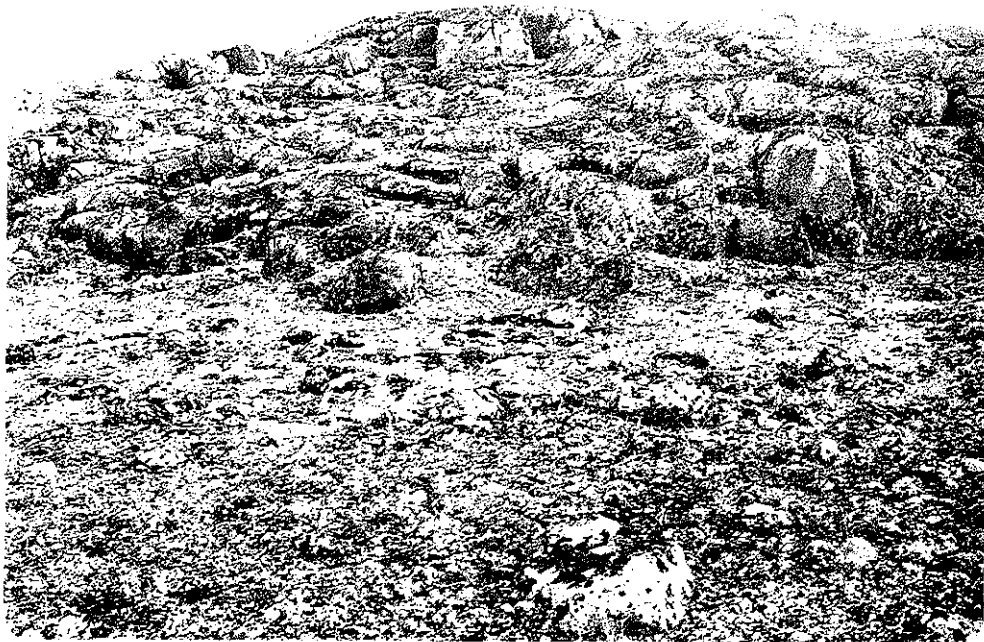


Photo 74. JgEj-39, structure 1, vers le sud sud-est. L'échelle est localisée à proximité de l'aménagement axial de la structure, identifiable aux roches de couleur plus foncée.

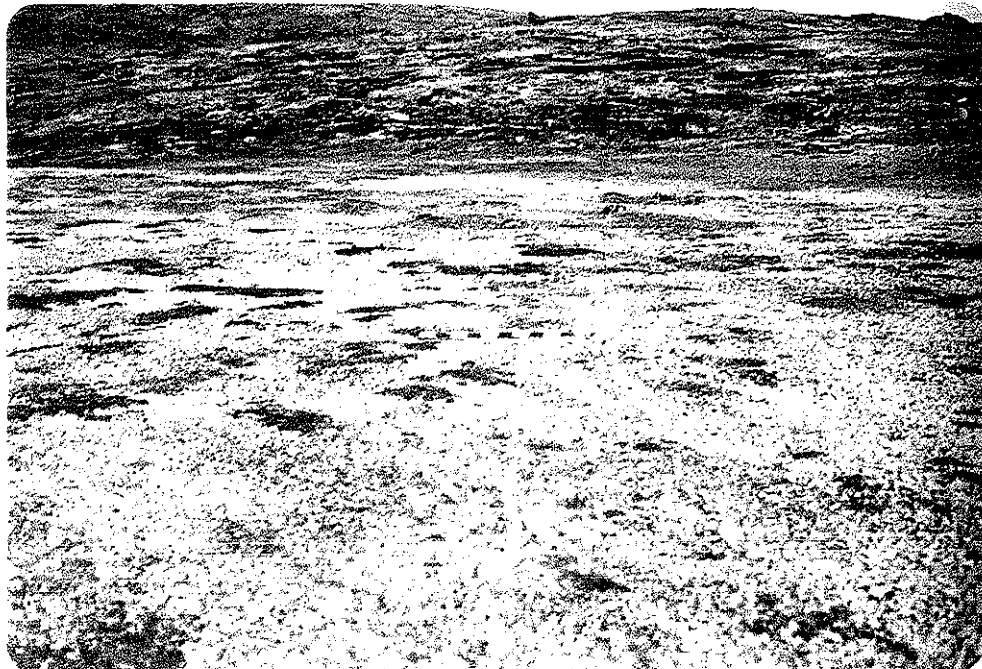


Photo 75. JgEj-40, vue vers l'ouest de l'emplacement de la structure 1.

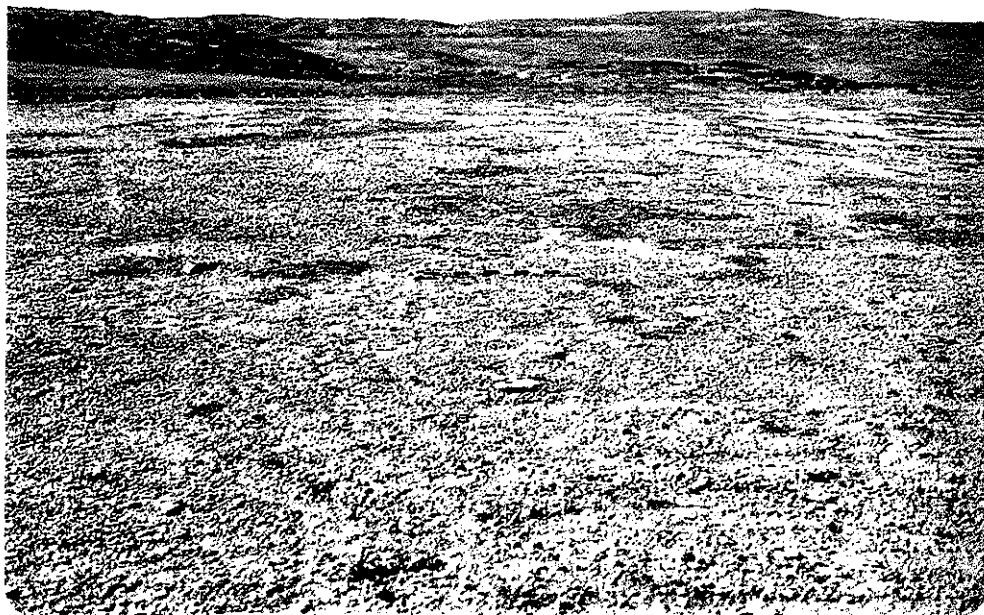


Photo 76. JgEj-40, vers le nord de l'emplacement de la structure 2.



Photo 77. JgEj-41, structure 5 vers l'ouest.



Photo 78. JgEj-41, structure 13 vers le nord.



Photo 79. JgEj-41, vue vers l'ouest des affûts jumelés.

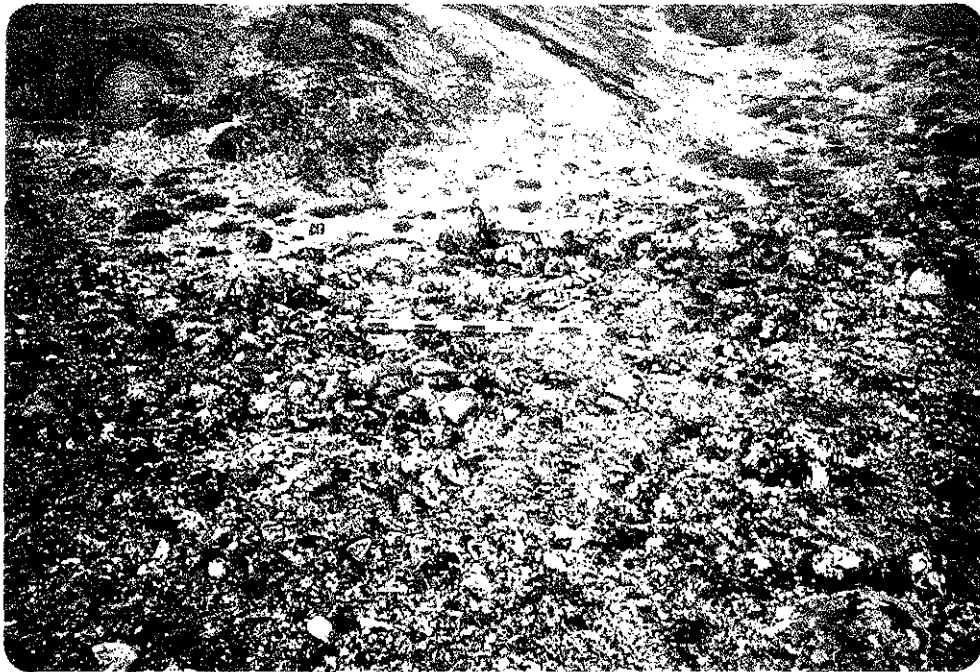


Photo 80. JgEj-42, structure 7 vers l'est.



Photo 81. JgEj-42, aménagement particulier I (affût), vers le nord-est.



Photo 82. JgEj-43, structure 1 vers l'ouest.



Photo 83. JgEj-43, structure 4 vers le nord.



Photo 84. JgEj-44, structure 1 vers le nord.

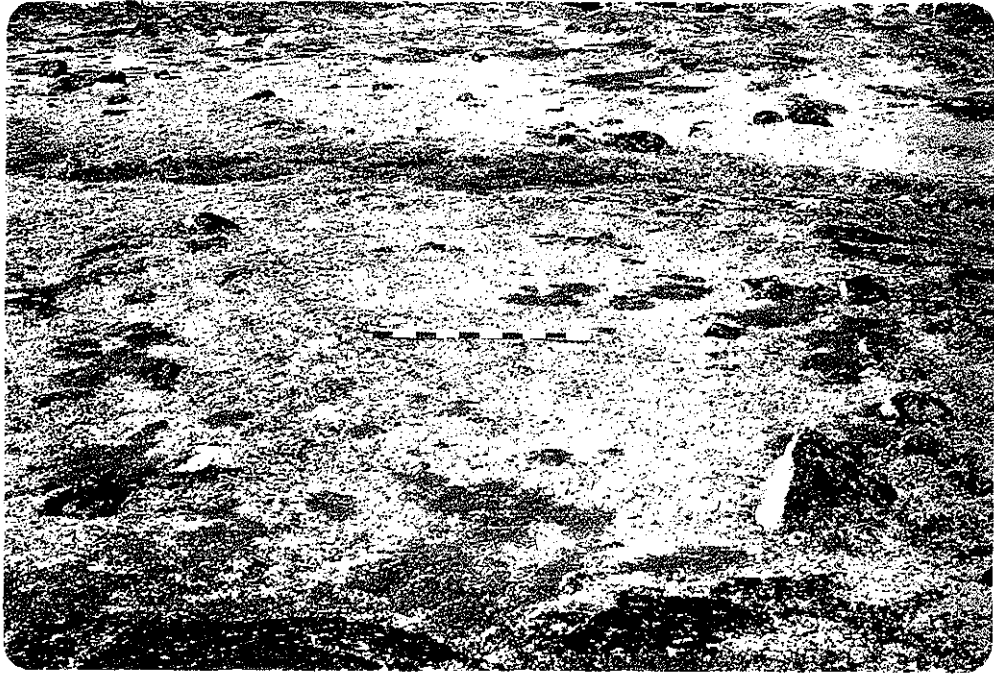


Photo 85. JgEj-45, structure 1 vers le nord.



Photo 86. JgEj-45, vue vers le sud-est de la carrière de quartz.



Photo 87. JgEk-1, structure 2 vers le sud sud-ouest.

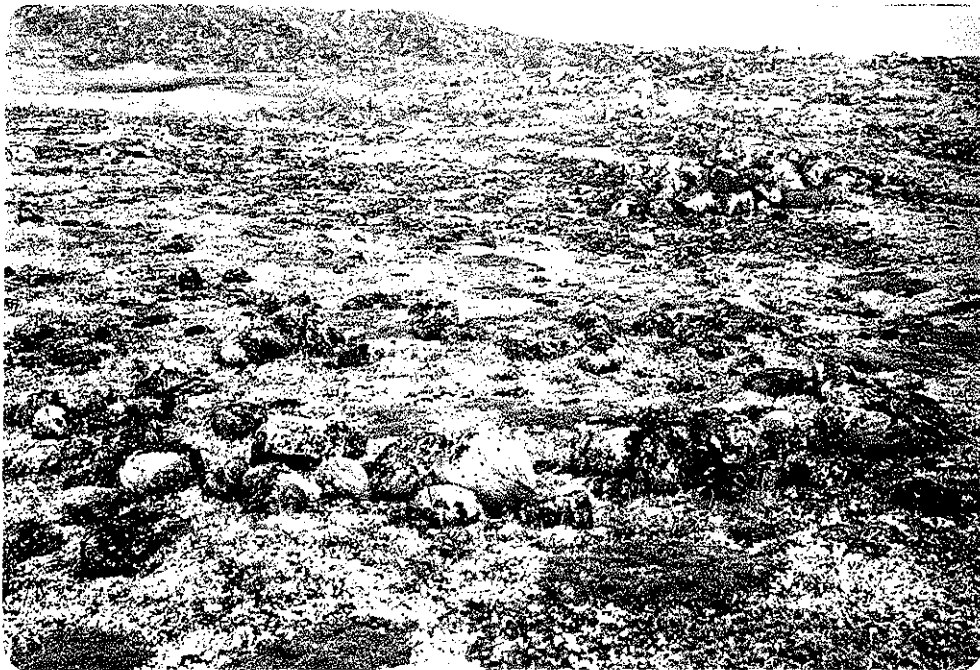


Photo 88. JgEk-1, structure 7 vers le nord-ouest.

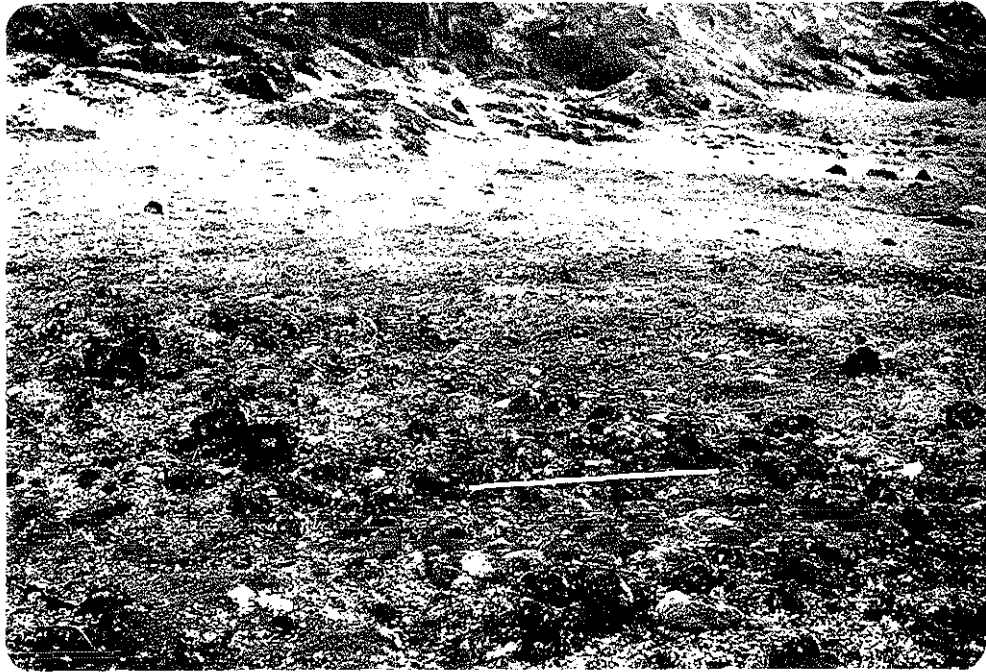


Photo 89. JgEk-2, structure 1 vers le nord-ouest.

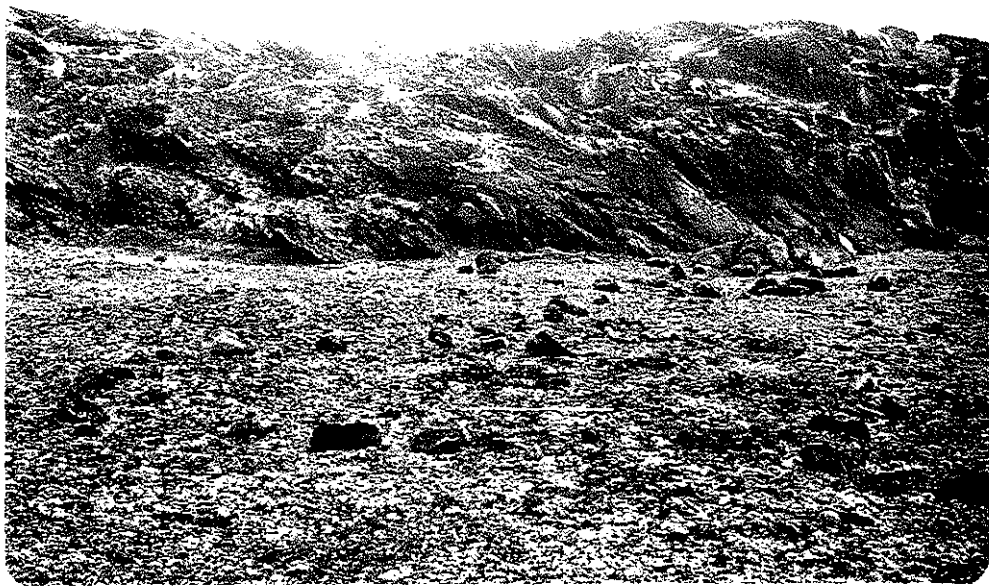


Photo 90. JgEk-2, structures 3 et 4 vers l'ouest nord-ouest.